



GUIDE TECHNIQUE DE PERSONNALISATION



MARQUE FRANÇAISE



L'ÉNERGIE NOUS INSPIRE

POURQUOI PORTER UNE VESTE CHAUFFANTE ?

LA THERMORÉGULATION

Bien que le buste ne soit pas la première partie du corps à être exposé au froid, la veste ou la doudoune agit comme protection principale par temps froid et humide. La veste chauffante sera votre meilleure alliée pour lutter contre le froid, elle diffuse une chaleur douce.

Conçues pour les usages statiques par temps très froid et pour les personnes désirant se protéger avec des vêtements fins et ultra-légers, les vestes et doudounes Bodywarmer combinent système de chauffe et isolation thermique pour un résultat optimal sans avoir à multiplier les couches de protection.

Si vous souffrez d'un problème cardiaque ou portez un pacemaker nous vous conseillons de demander l'avis de votre médecin avant utilisation.

MARQUAGE PAR TRANSFERT

Nous disposons de tous les équipements nécessaires afin de vous proposer différents types de transfert (numérique, sérigraphique, découpe), ceci afin de réaliser de petites, moyennes ou grandes quantités.

C'est un procédé qui consiste à transférer à chaud, à l'aide d'une presse, des encres textiles préalablement déposées sur un papier. Il existe différents types de transferts.

En fonction de la quantité et du type de pièces à marquer, nous vous proposerons la méthode la mieux adaptée pour reproduire votre visuel.

Devis sur demande

Merci de préciser le modèle, le nombre de pièces à marquer, l'emplacement du marquage, dimensions et coloris.



MARQUAGE PAR BRODERIE

La broderie est le marquage le plus prestigieux et peut être réalisée sur la plupart des vêtements. Avec la broderie, vous optez pour une personnalisation durable de qualité.

Entièrement informatisés, les programmes de broderie sont réalisés par nos soins. Équipés d'une machine à broder 6 têtes, nous pouvons assurer la production de petites et moyennes séries.

Découvrez notre atelier de broderie.

Devis sur demande

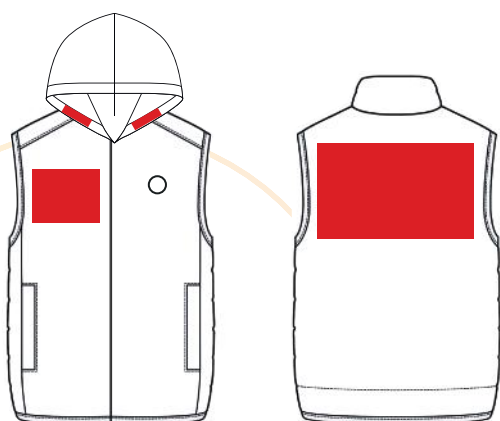
Merci de préciser le modèle, le nombre de pièce à broder, l'emplacement de la broderie*

*Certaines références ne peuvent être brodées que côté cœur ou côté opposé. Merci de vous référer au tableau des marquages qui peuvent être acceptés.

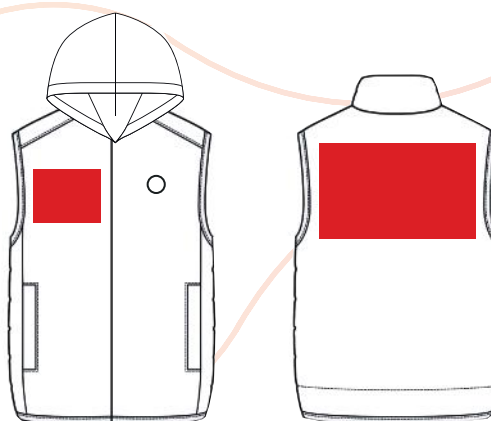


ZONES DE MARQUAGE

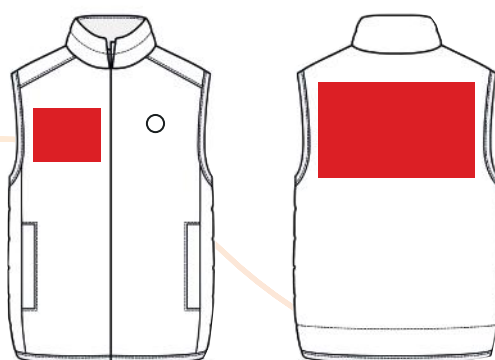
Référence produit : BDC 252



Référence produit : BDC 254 / 254F

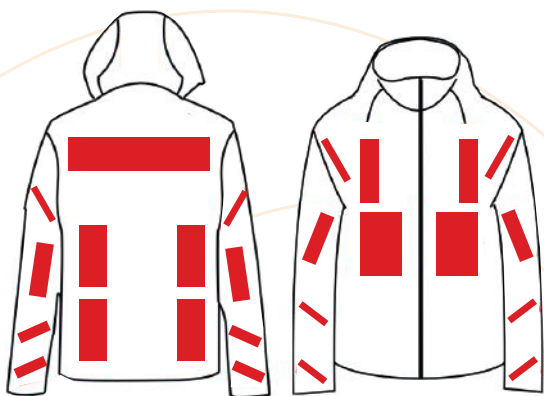


Référence produit : BDC 168

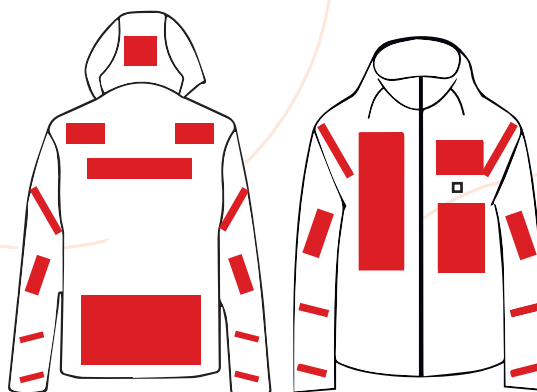


ZONES DE MARQUAGE

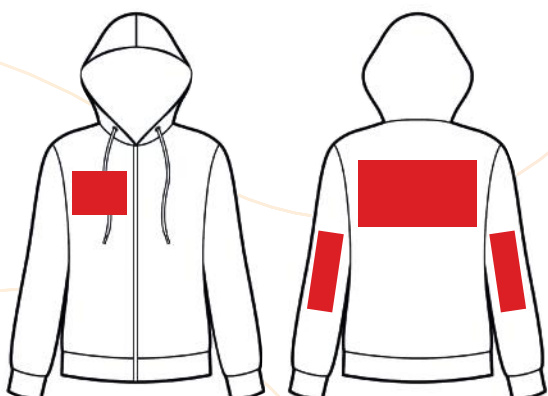
Référence produit : BDC 253



Référence produit : BDC 160



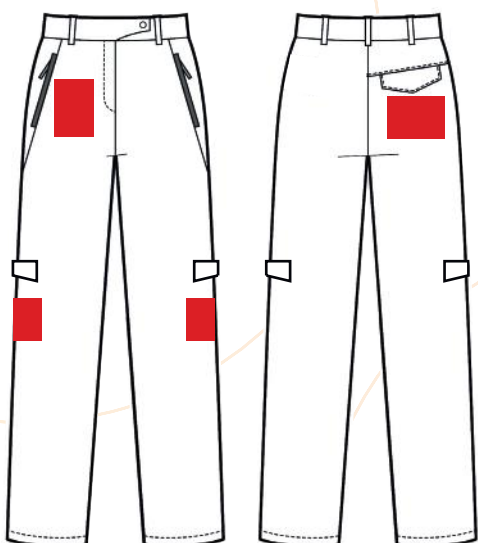
Référence produit : BDC 102



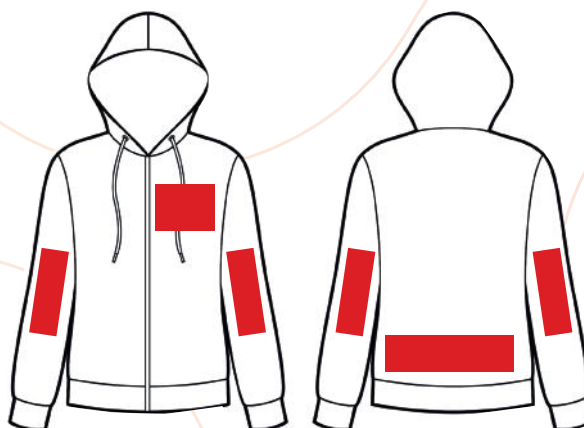
Référence produit : BDC 166



Référence produit : BDC 169 P



Référence produit : BDC 169 S



 **BODY
WARMER**

